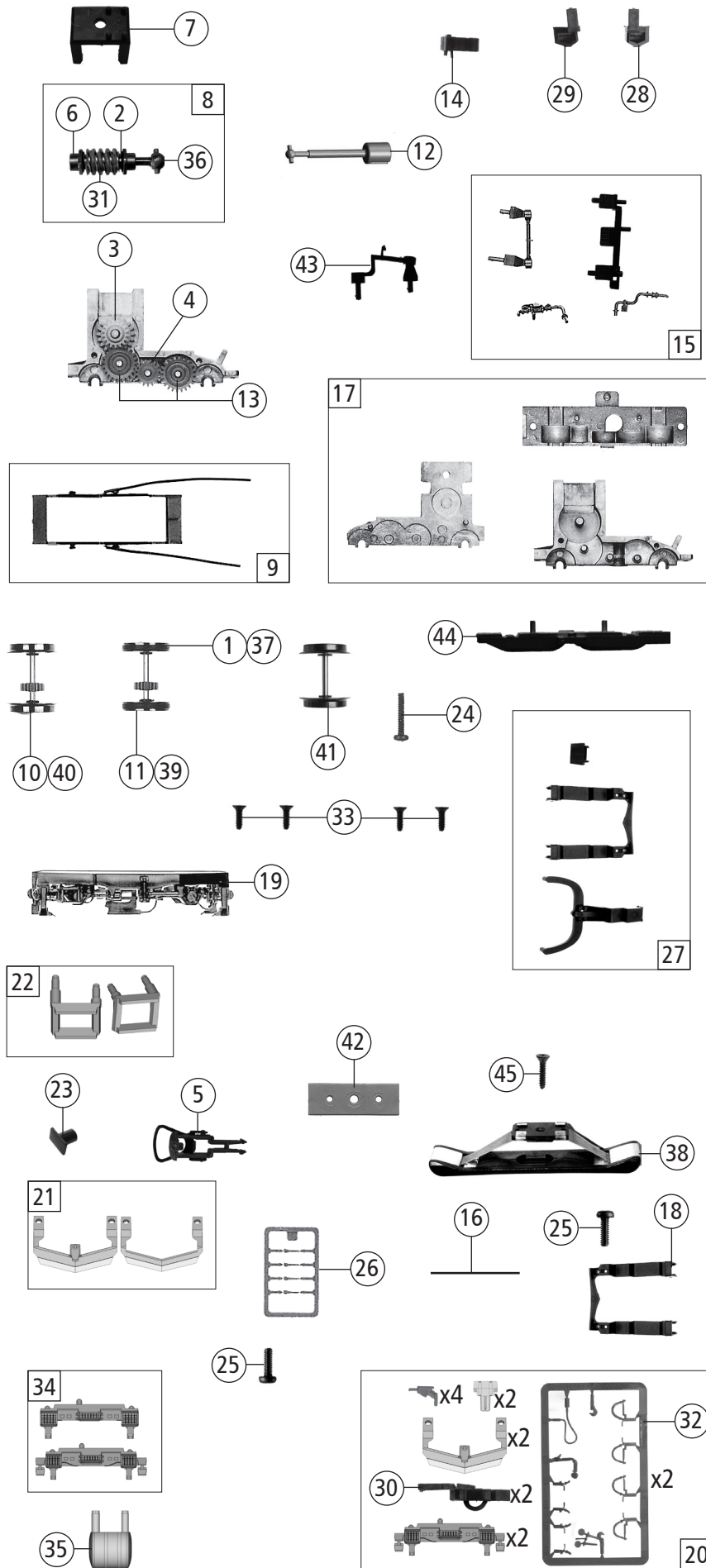


Pos. Nr. Pos.no.	Beschreibung Description	Art.-Nr. Art.no.	Preisgruppe Price bracket
70332	DB-AG BR 185	=	
70333		=	🔊
78333		~	🔊
1	Gehäuse kpl. Betr. Nr. 185 077-5 Body ass. compl. loco no. 185 077-5	150623	36
2	Stromabnehmer Pantograph	85191	19
3	FK - Schraube M 2x3,5/7,5 mm FK - Screw	85771	4
4	Konusfeder Cone spring	86202	3
5	Kardanschale kurz 1,5 mm Cardan reception short	87129	4
6	Distanzplättchen KM Spacer	147060	4
7	Brückenstecker Jumper	133241	10
8	Isolator Stromabnehmer Isolator for Pantograph	150634	4
9	Schraube M1,6x5 mm Screw	110008	3
10	Platine komplett Printed circuit board assembly	150619	25
11	Stirnfenster bedruckt Front window printed	150630	13
12	TS - Gehäuse Parts set body	114806	9
13	Dachleitung mittig Roof wiring middle	150632	4
14	Funkantenne lang Radio antenna long	150633	3
15	Motor mit 2 Schwungmassen+Kardansch. KM Motor with 2 flywheels+cardan shaft	146020	25
16	TS - Lichtleiter+Linsen Part set - Light conductor+lenses	150629	8
17	TS-Griffe Part set of handles	150636	17
18	TS - Antenne kurz Part set - antenna short	131673	5
19	Radar+LZB-Antenne Radar+LZB antenna	150617	6
20	Haltegriff seitlich Lateral handrail	108033	5
21	GF-Schraube M2x5 mm Self-tapping screw	114966	3
22	Grundrahmen Basic frame	150613	21
23	Führerstand Driver's cab	150626	6
24	Makrofonsatz Set of signal horns	150624	4
25	Aufkleber Führerstand Sticker for driver's cab	150627	8
26	Stromabnehmerisolator Pantograph isolator	150625	5
27	Isolator schräg Isolator inclined	112869	3
28	Batteriekasten Battery box	150614	9
29	Federdeckelsatz Set of spring covers	121368	6
30	Motorkontaktfeder lang Motor contact spring long	145560	4
31	Motorkontaktfeder kurz Motor contact spring short	145561	4
32	TS-Lichtabdeckung Part set-Light cover	150628	8
33	E-Lokführer Loco driver	110407	6
34	TS-Lichteinsatz Part set-Light ass.	150631	13
35	Scheibenwischer li.+re. Wipers L+R	150635	7
AC-Wechselstrom			
36	Sounddecoder Sounddecoder	147377	39
37	Lautsprecher Loud speaker	129524	13
38	Lautsprecherbox Loudspeaker box	141570	5
39	Platine komplett Sound Printed circuit board assembly	150638	25

Anderungen in Konstruktion und Ausführung vorbehalten
We reserve the right to change the construction and specification



Pos. Nr. Pos.no.	Beschreibung Description	Art.-Nr. Art.no.	Preisgruppe Price bracket
70332	DB-AG BR 185	=	
70333		=	🔊
78333		~	🔊
1	Hafringesatz 10Stk. 12,9-14,6mm Set with traction tyres 10 pieces	40070	---
2	Beilagscheibe Washer	86108	3
3	Schneckenzahnrad Z=17/19 Worm gearwheel	86413	5
4	Zahnrad Z=17 M=0,4 mm Gear wheel	86418	5
5	Standardkupplung Standard coupling	89246	6
6	Lager für Schneckenachse Bearing for worm gear axle	89749	6
7	Schneckendeckel Wormgear cover	94707	4
8	Schnecksatz mit Kardankugel Set of worm gear incl. cardan ball	150622	13
9	Kontaktaltherahmen kpl. Contact support frame compl.	108027	7
10	Radsatz ohne Hafring mit Zahnrad Wheelset w/o traction tyre w. gear wheel	140062	11
11	Radsatz mit 2 Hafringen mit Zahnrad Wheelset w. 2 traction tyres w. gear wheel	140063	12
12	Kardanwelle Cardan shaft	133389	5
13	Zahnrad Z=23 gerade M=0,4 Gear wheel	111679	3
14	Batteriekasten klein Battery box small	132571	5
15	TS-Fahrwerk Part set chassis	112875	7
16	Drahtfeder Thread spring	112876	3
17	Getriebeatz 3-teilig Gear set 3-parts	120055	11
18	Kinematikplatte Kinematics plate	112881	3
19	Drehgestellblende kpl. Bogie frame ass compl.	135864	13
20	Zurüstbeutel Bag with accessories	150637	12
21	Schienenräumer Vit.+Betr. Rail guard	150616	6
22	TS - Blendesteckteile Set of bogie plug-in parts	126732	6
23	Puffer eckig Rectangular buffer	113448	3
24	GF-Schraube M1,6x8 mm Self-tapping screw	115037	3
25	GF-Schraube M1,6x5 mm Self-tapping screw	115269	3
26	Steckdosenrahmen Socket frame	123998	4
27	TS-Kupplung Part set-Coupling	123029	6
28	Sandkasten rechts Sand box right	127366	3
29	Sandkasten links Sand box left	127367	3
30	Kurzkupplung Vorentkupplung Short coupling pre-uncoupling	115550	6
31	Schnecke Wormgear	86702	6
32	TS-Bremsschläuche und Zughaken Part set of brake tubes & coupling hooks	139832	7
33	SK-Schraube M 1,6x7 mm SK-Screw	116493	3
34	TS-Pufferbohle Part set-Buffer beam	150615	6
35	Druckluftbehälter Air tank	150618	4
36	Kardankugel Cardan ball	109614	4
AC - Wechselstrom			
37	Hafringesatz 10Stk. 12,5-15,3mm Set with traction tyres 10 pieces	40075	---
38	Schleifer 42mm Slider	86030	14
39	Radsatz mit 2 Hafringen mit Zahnrad AC Wheelset w.2 traction tyres w.gear wheel AC	108040	12
40	Radsatz ohne Hafring mit Zahnrad AC Wheelset w/o traction tyre w.gear wheel AC	108041	11
41	Radsatz ohne Hafring o. Zahnrad AC Wheelset w/o tract. tyre w/o gear wheel AC	108042	10
42	AC-Isolierplatte AC-Insulating plate	110201	4
43	Zugkraftanlenkung AC Bogie linkage AC	108018	13
44	Getriebeboden AC Gear bottom AC	150639	7
45	SK-Schraube M1,6x5mm SK-Screw	115269	3